

## Personnel de soins

L'équipe soignante se compose de :

- 1 médecin coordonnateur
- 1 ergothérapeute
- 1 infirmière coordonnatrice des soins
- 5 infirmières
- 21 Aides- Soignants et/ou Aides Médico-Psychologiques
- 12 Agent des Services Hospitaliers Qualifiés

Concernant le suivi médical, le Résident a le libre choix du médecin traitant, du kinésithérapeute, sous réserve que ces derniers aient signé un contrat avec l'établissement. Le résident a le libre choix du pédicure.

## Admission

Le dossier d'admission est à retirer auprès de l'administration de l'établissement (Horaires d'ouverture : du lundi au vendredi de 8h30 à 18h – le samedi, dimanche et jours fériés de 9 h 00 à 12 h 00 et de 14 h 00 à 17 h 30.

## Tarifs - Aides Financières

Les tarifs journaliers à compter du 1er mars 2026 sont les suivants :

◇ Hébergements permanent et temporaire

Dépendance	GIR 5-6	GIR 3-4	GIR 1-2
Tarif Libre Loi LBV		78.32 €	
Tarif Aide Sociale		71.20 €	
Tarif dépendance à compter du 1er janv 2026	6.09 €	14.36 €	22.62 €

◇ Accueil de jour

Journée complète : 21.45 €

Demi-journée : 10.73 €

L'Agence Régionale de Santé du Limousin participe aux frais de transport pour l'Accueil de jour.

L'établissement répond aux normes d'attribution de l'APL (Aide Personnalisée au Logement) ce qui permet aux résidents qui remplissent les conditions nécessaires d'en bénéficier.

Les personnes hébergées peuvent faire une demande d'APA (Allocation Personnalisée d'Autonomie) pour couvrir les frais liés à la dépendance.



Résidence  
Les Chênes



## EHPAD de Couzeix

3 rue du Docteur Pascaud

87270 COUZEIX

Tél : 05-55-04-02-00

Fax : 05-55-39-79-26

Email : [residenceleschenes@sil.fr](mailto:residenceleschenes@sil.fr)

<https://ehpad-couzeix.fr>

## Présentation

La Résidence « Les Chênes » est située à Couzeix. Proche du centre ville et bénéficiant d'un cadre verdoyant, elle offre aux Résidents un cadre agréable, calme et vivant.

Ouverte depuis mai 2005, elle propose différents types de séjour :

- 79 lits en **hébergement permanent** (dont 20 pour personnes désorientées).
- 5 lits en **hébergement temporaire**,
- 6 places en **accueil de jour** (journée complète ou demi-journée),

Elle accueille les personnes valides, en perte d'autonomie et/ou atteintes de la Maladie d'Alzheimer ou de maladies apparentées.

L'établissement est composé de 4 Unités de vie.

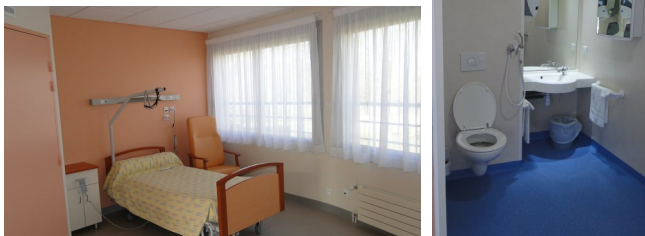
Une des unités de vie est destinée à l'accueil de personnes nécessitant une prise en charge spécifique et un **espace de vie sécurisé** (intérieur et jardin) .



## Vie Quotidienne

Les Résidents sont logés dans des chambres individuelles de 20m<sup>2</sup> comprenant :

- Une salle de bain avec sanitaire, douche à l'italienne,
- Un lit médicalisé
- Un bureau, une table de chevet
- Un fauteuil de repos
- Une commode



Le Résident peut amener une télévision et quelques effets personnels ; il peut s'il le souhaite, faire ouvrir une ligne téléphonique.

Les repas sont pris dans la **salle de restauration climatisée**. Le Résident peut également les prendre dans la salle à manger d'hôtes avec sa famille. Le respect des régimes médicalement prescrits est assuré.



*Salle de Restauration*



*Salle à Manger d'hôtes*

Deux animateurs proposent différents ateliers : musique et chant, jeux de société, lecture, gymnastique, atelier mémoire... ainsi que des animations personnalisées.

Sont également organisés des événements ponctuels : expositions, spectacles, etc....

Une bibliothèque est à la disposition des Résidents.

Un chemin thérapeutique favorisant la mobilité leur est ouvert dans l'un des patios de l'établissement.



L'établissement est doté d'un accès gratuit à internet.

Le linge de maison est fourni. L'entretien du linge est assuré par l'établissement.

Une socio-coiffeuse intervient trois fois par semaine et une socio-esthéticienne deux fois par semaine, dans le salon de détente et bien-être de l'établissement.

